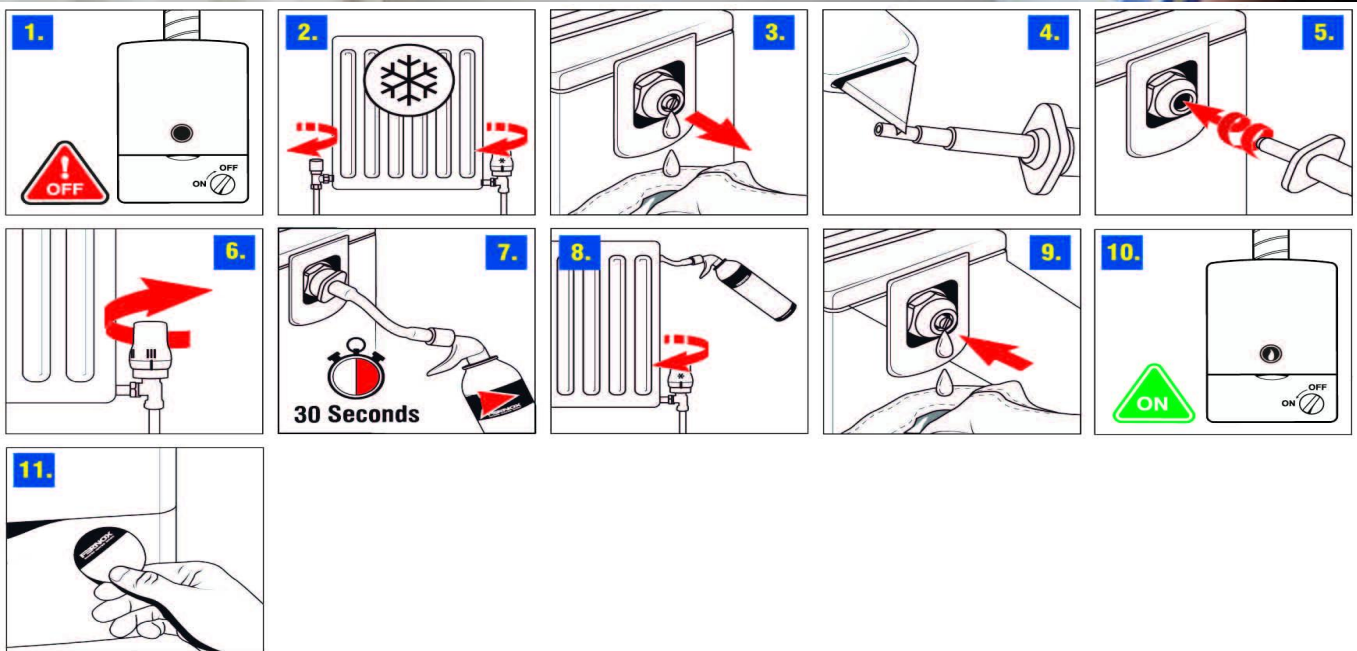


ΠΩΣ ΝΑ ΒΑΛΕΤΕ ΣΤΟ ΣΥΣΤΗΜΑ FERNOX EXPRESS



Σιγουρευτείτε ότι σύστημα είναι σβηστό και αφήστε τα σώματα να κρυώσουν. (1) Επιλέξτε ένα σώμα και κλείστε και τους δύο διακόπτες (2). Εάν είναι τοποθετημένη θερμοστατική βαλβίδα, κλείστε την γυρνώντας την στην ελάχιστη ρύθμιση Έχοντας βγάλει την καρφίτσα του εξαεριστήρα χρησιμοποιώντας ένα ύφασμα για να απορροφήσετε το νερό που θα διαφύγει από τον εξαεριστήρα(3) Βιδώστε το μπτεκ του Fernox Express στον εξαεριστήρα. (αφού κόψετε στη σωστή διάμετρο για να εφαρμόζει στεγανά) (4). Βάλτε τον σωλήνα στον προσαρμογέα και βιδώστε τον στη φιάλη. Προσαρμόστε την άλλη άκρη του σωλήνα στο μπτεκ μέσα στο σώμα. (5)Ανοίξτε ξανά τον διακόπτη (6) και περάστε όλο το

περιεχόμενο του Fernox Express πιέζοντας την σκανδάλη για 30 δευτερόλεπτα. (7). Αφού έχετε αφήσει όλο το προϊόν, κλείστε τον διακόπτη (8), αφαιρέστε το μπτεκ και σφίξτε τον εξαεριστήρα. (9). Ανοίξτε και τους δύο διακόπτες του σώματος, ανοίξτε την κεντρική θέρμανση (10) αφήστε την να δουλέψει για 15 λεπτά ώστε να επιπρέψετε στο Fernox Express να διαχυθεί στο σύστημα.

Το Fernox Express μπορεί ακόμη να εισαχθεί μέσω του συστήματος πλήρωσης χρησιμοποιώντας τον κατάλληλο ειδικό προσαρμογέα που παρέχεται με το Fernox Express όπως επίσης και μέσω της βαλβίδας εξαερισμού του Φίλτρου TF1. Η όλη διαδικασία παίρνει λιγότερο από δύο λεπτά.

